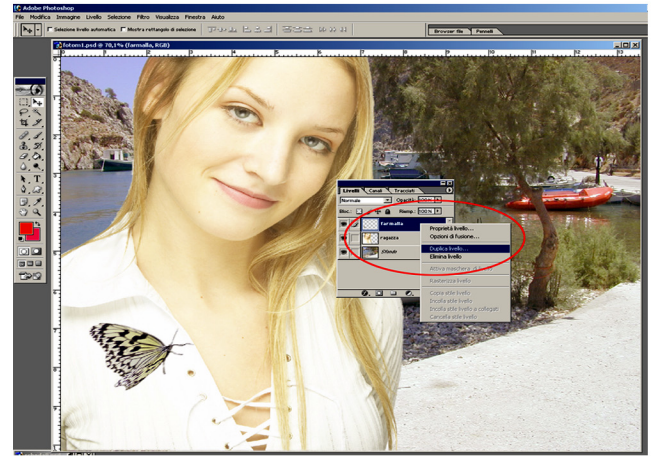
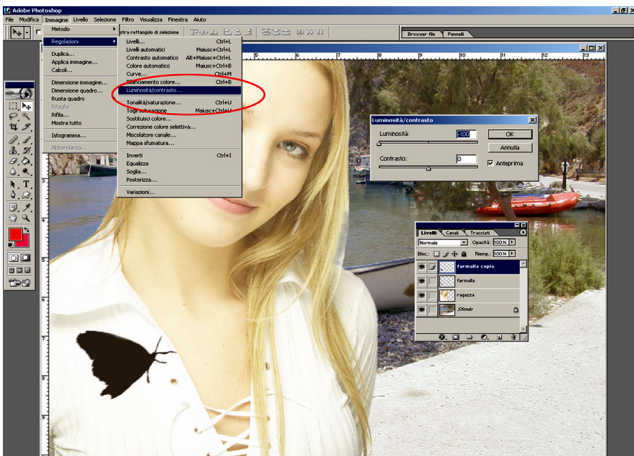


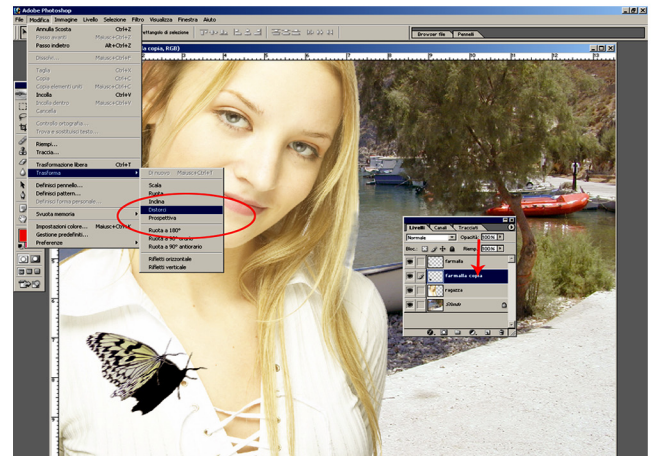
1. Durante la realizzazione di un fotomontaggio possiamo migliorare l'inserimento di un elemento nella composizione se prendiamo in considerazione la provenienza della luce, e di conseguenza quale sarà la sua ombra portata.



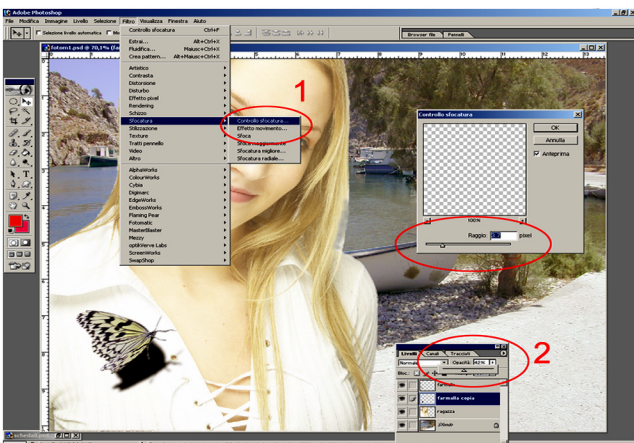
2. Realizzare un'ombra portata è molto semplice: prendiamo ad esempio il fotomontaggio realizzato nella scheda 5. Con i livelli separati dobbiamo innanzi tutto duplicare il livello dell'oggetto che produrrà l'ombra, nel nostro caso la farfalla. Nella palette livelli clicchiamo con il tasto destro sulla fascia blu dov'è il nome del livello e scegliamo Duplica livello.



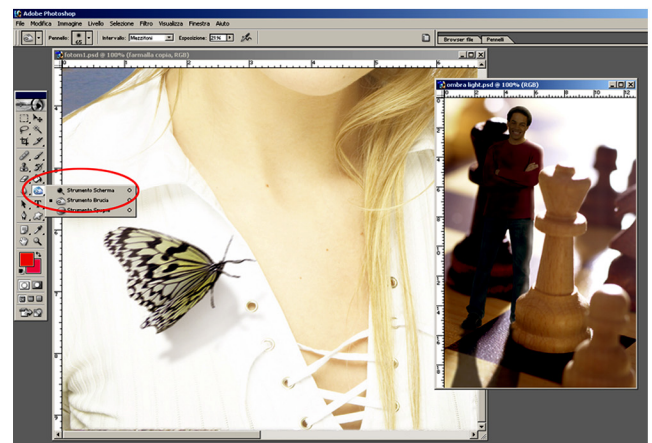
3. Ora dobbiamo scurire completamente il livello copiato ad esempio con il comando Immagine > Regolazioni > Luminosità/contrasto. Potrebbe essere necessario ripetere l'operazione un paio di volte per ottenere un nero pieno.



4. Sempre nella palette livelli clicchiamo ora sulla fascia del nome col tasto sinistro e trasciniamo in modo da mettere il livello scuro (la copia) sotto quello originale. Ora dobbiamo spostare e deformare il livello scuro prendendo in considerazione la provenienza della luce: Immagine > Trasforma > Distorci



5. Infine rendiamo i contorni più morbidi con Filtro>Controllo sfocatura (1) e diminuiamo l'opacità del livello agendo sul cursore apposito nella palette livelli (2). Regoliamoci secondo la luce dell'insieme. Potrà essere necessario attenuare la parte di ombra più lontana dalla figura: usiamo una gomma grossa e morbida.



6. Per scurire o schiarire alcune parti del soggetto che produce l'ombra invece usiamo gli strumenti Scherma e Brucia agendo per gradi in modo lieve. Nel caso della scacchiera ad esempio è stato necessario scurire molto il personaggio perché la luce proviene da dietro, e schiarire i contorni.