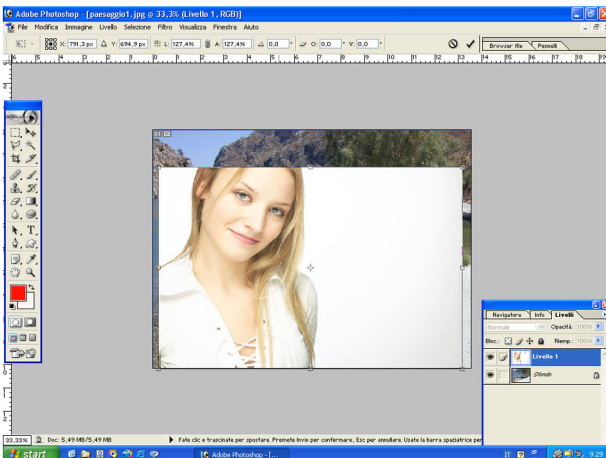
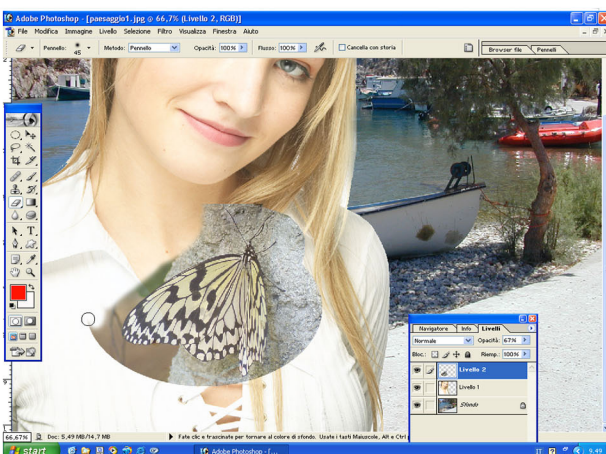


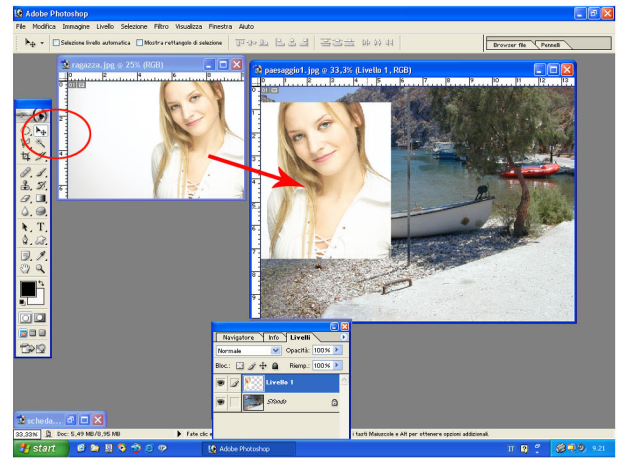
1. In Photoshop clicchiamo su File>Apri, selezioniamo la cartella che sappiamo contenere le immagini da utilizzare per il nostro fotomontaggio. Selezioniamo in alto nella finestra di dialogo l'opzione Anteprima in modo da poter vedere le miniature. Cerchiamo uno sfondo e alcuni elementi da inserire. Con il tasto Ctrl premuto clicchiamo su ogni immagine da aprire e diamo OK. Photoshop disporrà tutti i file sull'area di lavoro.



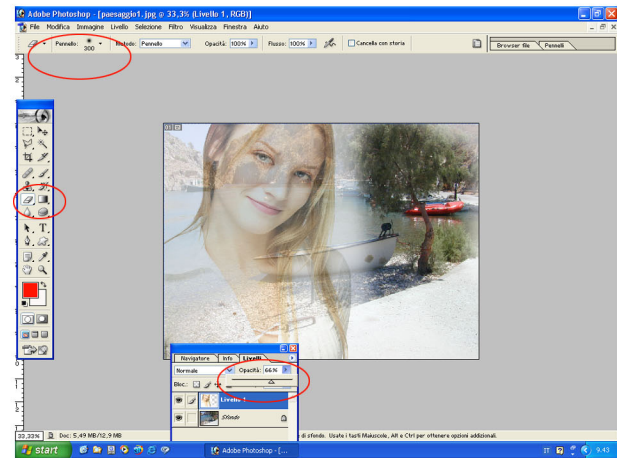
3. Avremo sicuramente bisogno di ridimensionare l'immagine. Con il livello selezionato premiamo Ctrl+T e utilizzando le maniglie che compaiono modifichiamo l'immagine. Se teniamo premuto in questa fase il tasto Shift (Mauscolo) la modifica avverrà senza deformazione. Al termine dobbiamo premere invio per rendere effettiva la trasformazione.



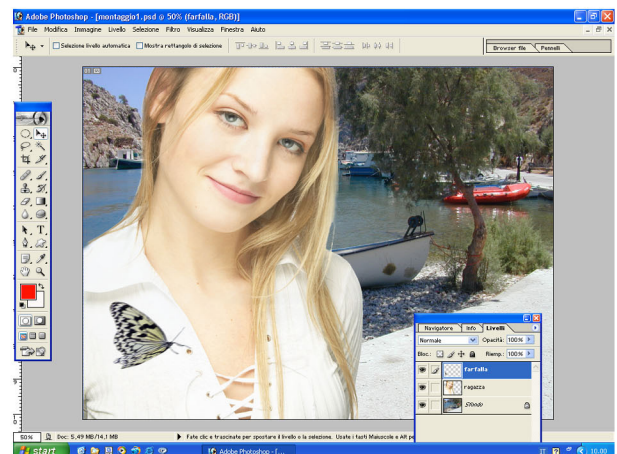
5. Proviamo a inserire un secondo elemento e procediamo allo stesso modo: facciamo attenzione a integrarlo al meglio cancellando le parti non necessarie. Per ingrandire usiamo Ctrl e + ; per spostare l'immagine premiamo la barra spaziatrice, clicchiamo e trasciniamo il fotomontaggio.



2. La cosa più semplice è affiancare le immagini in modalità ridotta quindi usare lo strumento Sposta (V) cliccare su quella da inserire nello sfondo e trascinarla. Quando comparirà un quadratino con un più rilasciare il tasto del mouse. Apriamo, se non lo fosse la palette Livelli (Finestra>mostra livelli) e vediamo cosa è successo: l'immagine trascinata è come su un foglio trasparente.



4. Ora con la Gomma (E) iniziamo a cancellare le parti superflue regolando la dimensione nella barra in alto. Per lavorare con più precisione diminuiamo l'opacità del livello sul quale stiamo lavorando con il cursore nella palette Livelli. Questo ci permette di vedere sotto. Al termine riporteremo l'opacità al 100%.



6. Quando soddisfatti possiamo fare due cose: Salva con nome e scegliere il formato .psd per mantenere i livelli separati. Questo produce un file di grandi dimensioni ma sul quale è possibile fare altre modifiche. Oppure fare Livelli>Unico livello prima di salvare con nome: scegliete il formato .jpeg per ottenere un file di piccole dimensioni.