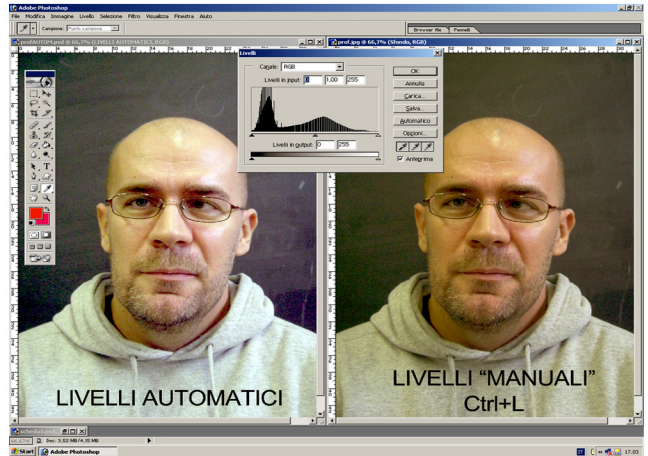


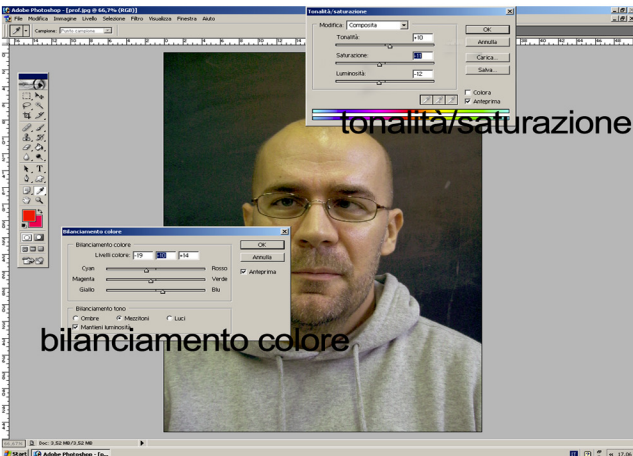
photoshop: livello base



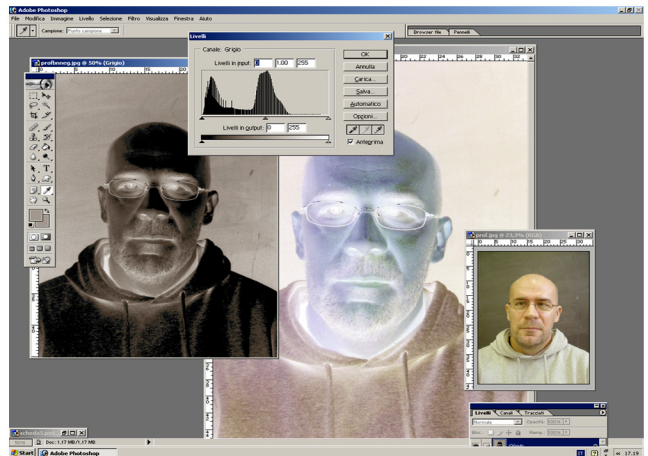
1. Apriamo l'immagine che vogliamo elaborare in Photoshop. Vediamo alcune semplici operazioni di correzione e alterazione seguendo i procedimenti classici della stampa in camera oscura, solo che lavoreremo in modo virtuale. Si tratta di fare alcune prove e poi scegliere il metodo preferito: l'ideale è provare gli stessi passaggi su diverse immagini per confrontarle, oppure fare tante varianti della stessa.



2. **Correzione tonale:** Immagine>Regolazioni>Livelli automatici ci propone una correzione media. Immagine>Regolazioni>Livelli (Ctrl+L) permette di personalizzare le correzioni agendo sui tre cursori posti sotto l'istogramma. In questo modo si può agire sui toni alti, medi e bassi in modo indipendente. Altra possibilità: Immagine >Regolazioni>Luminosità/contrasto.



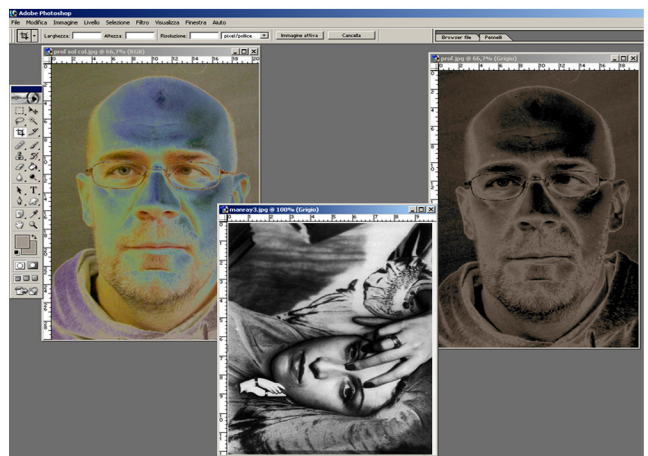
3. Per le fastidiose **dominanti cromatiche**, tipo foto gialle a causa della pellicola per esterni usata in interni provare: Immagine>Regolazioni>Tonalità saturazione, oppure Bilanciamento colore. Si tratta di diagrammi simili dove è possibile aumentare l'intensità di questo o quel colore indipendentemente dagli altri. Agire sempre per gradi, magari impostando manualmente i valori numerici.



4. Dal positivo al **negativo** e viceversa: Immagine > Regolazioni > Inverti oppure molto più semplicemente Ctrl+I. Cercate di memorizzare le scorciatoie di tastiera perché nel tempo vi saranno molto utili. Ovviamente tutti i passaggi elencati possono essere sommati sulla stessa immagine per divertirsi ad alterarla un po'.



5. Un tono antico? **Viraggio seppia:** prima di tutto eliminiamo i colori con Immagine > Regolazioni > Togli saturazione poi seguire Immagine>Regolazioni>Variazioni. Qui combinare i colori cliccando alcune volte sulle anteprime fino ad ottenere il Risultato voluto. Per ripartire cliccare su Originale.



6. Un effetto caro ai surrealisti? Applicare Filtro > Stilizzazione > Solarizza. Magari regolate il contrasto, Invertite, ecc. Partite da una foto in scala di grigi e date un occhio ai lavori di Man Ray. Questo effetto pare l'abbia inventato lui un giorno mentre stampava le sue foto in camera oscura. Avete capito in cosa consiste?